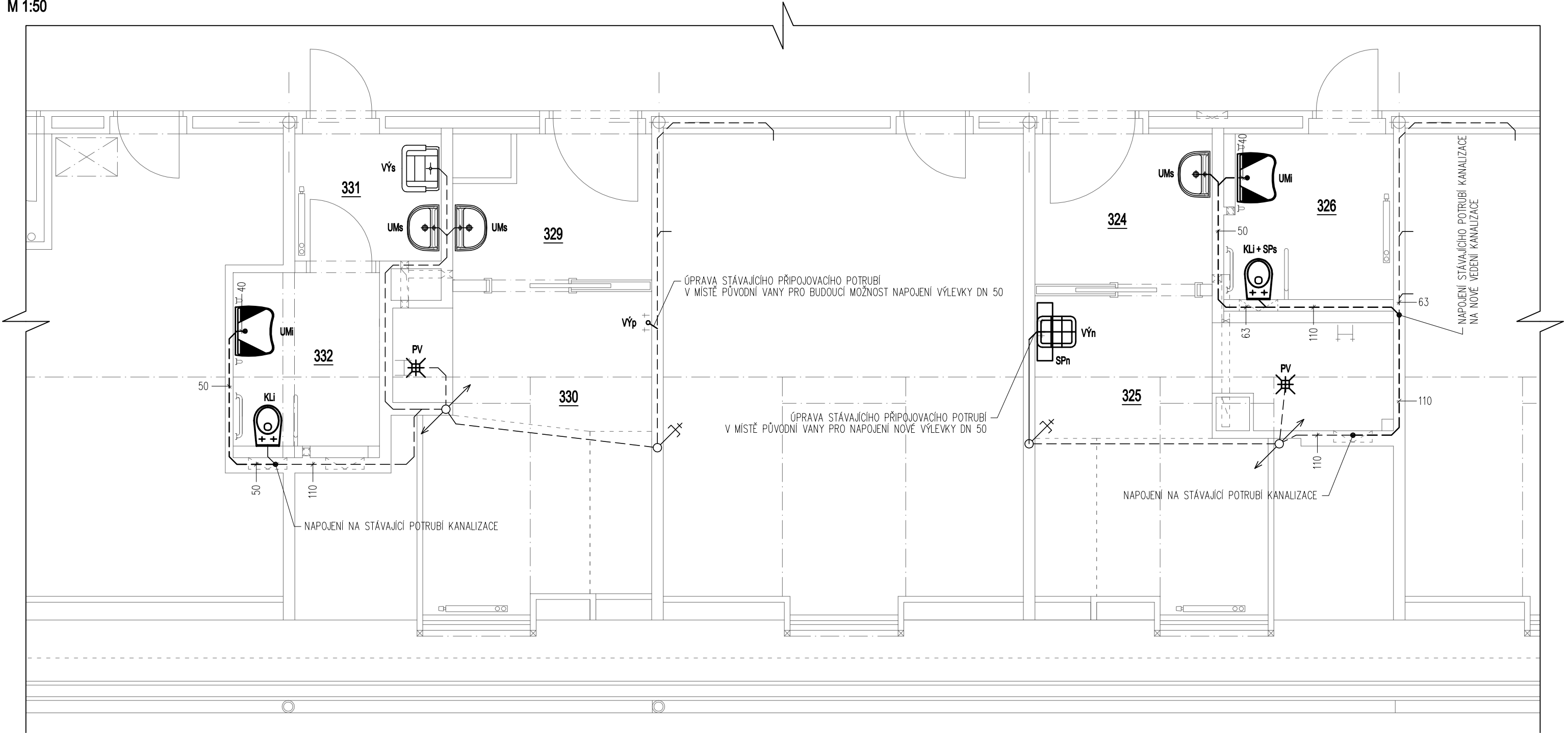


PŮDORYS 3.NP - KANALIZACE  
M 1:50



LEGENDA MÍSTNOSTÍ


| č.míst. | účel místnosti | m <sup>2</sup> |
|---------|----------------|----------------|
|---------|----------------|----------------|

|     |                  |       |
|-----|------------------|-------|
| 324 | PŘEDSÍŇ KOUPELNY | 4,78  |
| 325 | KOUPELNA         | 13,80 |
| 326 | WC VOZÍČKÁŘI     | 5,13  |
| 327 | NEOBSAZENO       | ---   |
| 329 | PŘEDSÍŇ KOUPELNY | 4,65  |
| 330 | KOUPELNA         | 12,36 |
| 331 | PŘEDSÍŇ WC       | 3,36  |
| 332 | WC VOZÍČKÁŘI     | 4,52  |

LEGENDA

- STÁVAJÍCÍ NOVODUROVÉ POTRUBÍ KANALIZACE
- - - - NOVÉ POTRUBÍ KANALIZACE
- NÁPOJNÝ BOD NA STÁVAJÍCÍ ROZVODY
- Výs DEMONTÁŽ A ZPĚTNÁ MONTÁŽ VÝLEVKY – NAPOJENÍ NA STÁVAJÍCÍ ODPAD
- UMs DEMONTÁŽ A ZPĚTNÁ MONTÁŽ UMYVADLA – NAPOJENÍ NA STÁVAJÍCÍ ODPAD
- UMi NOVÉ INVALIDNÍ UMYVADLO – NOVÉ NAPOJENÍ ODPADU
- KLi NOVÉ ZÁVĚSNÉ INVALIDNÍ WC – NAPOJENÍ NA STÁVAJÍCÍ ODPAD
- PV NOVÁ PODLAHOVÁ PUSŤ V ÚROVNI NOVÉ PODLAHY (DN40/50) – NAPOJENÍ NA STÁVAJÍCÍ ODPAD
- Výn PŘÍPRAVA PRO MOŽNOST BUDOUCÍHO NAPOJENÍ ODPADU Z VÝLEVKY DN50 (NYNÍ ZAVIČKOVÁNO)
- Výn NOVÁ ZÁVĚSNÁ VÝLEVKA
- SPn NOVÝ SPRCHOVÝ A DESINFEKČNÍ PANEL BEZ NÁDRŽKY SPLACHOVÁNÍ
- KLi + SPs NOVÉ ZÁVĚSNÉ INVALIDNÍ WC + NOVÝ SPLACHOVACÍ A ZÁVĚSNÝ PŘEDSTĚNOVÝ SYSTÉM



|                       |  |  |  |
|-----------------------|--|--|--|
| HIP                   | PETR PODMAJERSKÝ   |  | <div><div>PP DESIGN</div><div>S.R.O.</div><div>BLANSKO</div><div>SÍDLO SPOLEČNOSTI: CIHLÁŘSKÁ 2160/5,<br/>678 01 BLANSKO, IČ: 11845899<br/>TEL: 773 516 165, EMAIL: PPODMAJERSKY@VOLNY.CZ</div></div> |
| VYPRACOVAL            | PETR PODMAJERSKÝ   |  |  |
| ZODPOVĚDNÝ PROJEKTANT | ING. RICHARD BÍLEK   |  |  |
|                       |  |  |  |
| STAVEBNÍK             | Sociální služby Šebetov, příspěvková organizace,<br>Šebetov č.p. 1, 679 35 Šebetov, IČ: 00838446 |  |  |
| NÁZEV AKCE            | REKONSTRUKCE SOCIÁLNÍCH ZAŘÍZENÍ ODD. P3 BUDOVY PAVILONU<br>parcela č. st. 370, k.ú. Šebetov     |  | DATUM<br>10/2023   |
| ČÁST                  | D.1.4 TECHNIKA PROSTŘEDÍ STAVEB  |  | FORMÁT<br>2 x A4   |
| NÁZEV                 | PŮDORYS 3.NP - KANALIZACE  |  | MĚŘÍTKO<br>1:50  |
|                       |  |  | STUPEŇ<br>DPS  |
|                       |  |  | ČÍS. SOUPRAVY<br>ČÍS. VÝKRESU  |
|                       |  |  | D.1.4.05   |